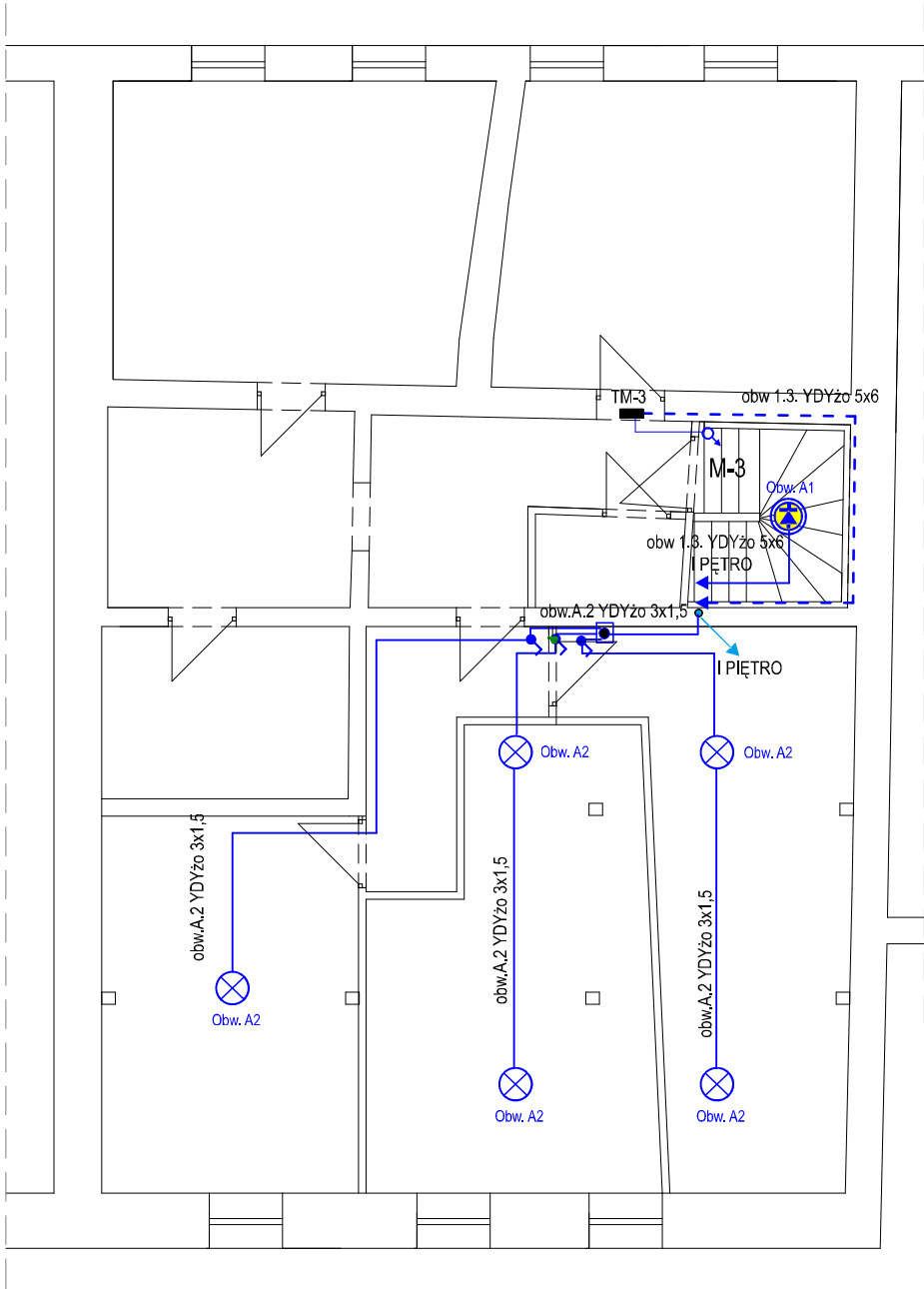


RZUT II PIĘTRA



UWAGI:

- całość instalacji oświetleniowej wykonać jako n/t
- przewody poprowadzić w rurkach RL-20 i RL-18
- instalacji ośw. klatki schodowej i zasilania lokalu mieszkalnego wykonać jako p/t
- schemat instalacji oświetleniowej pokazano na rysunku
- schemat elektryczny instalacji pokazano na rysunkach E.1

LEGENDA :

- Oprawa oświetleniowa np. typu „OVAL-60” ze źródłami światła LED - IP65
- Łącznik oświetleniowy jednobiegunowy - IP65
- YDYp 3x1,5 mm<sup>2</sup>
- Puszka rozgałęźna 75x75 n/t - IP65

OCHRONA PRZED PORAŻENIEM  
PRĄDEM ELEKTRYCZNYM  
PRZY DOTYKU

1. bezpośrednim: izolacja części czynnych
2. pośrednim: samoczynne wyłączenie zasilania

Biuro projektowe INSTAL-SAN Mateusz Oźga ul. Równoległa 12/3, 58-310 Szczawno-Zdrój tel. 722-371-666				
Inwestor: Wspólnota Mieszkaniowa ul. Piastów 11 57-400 Nowa Ruda		Obiekt: Budynek Wielorodzinny dz. nr 344/45, 344/6, 393(dr) obręb nr 3 Nowa Ruda		
Temat: "Remont budynku przy ul. Piastów 11 w Nowej Rudzie"		Stadium: PT	Branża: E	Data: 12.2024
Projektant:	mgr inż. Krzysztof Leszczyński instalacje elektryczne - DOŚ/IE/0244/15	Tytuł rysunku: Plan instalacji elektrycznej części wspólnie użytkowanej budynku – RZUT I PIĘTRA.		Skala: 1:100
Asystent:	inż. Mateusz Oźga			Nr rys. 5